

ΣΤΕΓΑΝΑ ΑΥΤΟΕΛΕΓΧΟΜΕΝΑ ΦΩΤΙΣΤΙΚΑ ΑΣΦΑΛΕΙΑΣ ΣΥΝΕΧΟΥΣ ΛΕΙΤΟΥΡΓΙΑΣ ΜΕ LED



ΤΕΧΝΙΚΑ ΧΑΡΑΚΤΗΡΙΣΤΙΚΑ (για χαρακτηριστικά των LED δείτε στη σελίδα 4)

	GR-1938/15L	GR-1938/30L	GR-1939/15L	GR-1939/30L
ΤΑΣΗ ΤΡΟΦΟΔΟΣΙΑΣ	220-240V AC/50-60Hz			
ΜΕΓΙΣΤΗ ΚΑΤΑΝΑΛΩΣΗ ΙΣΧΥΟΣ	3,4W / 3,8VA	4,5W / 4,9VA	3,3W / 3,7VA	5,3W / 5,6VA
ΜΠΑΤΑΡΙΑ (Ni-Cd)	3,6V/0,6Ah		3,6V/1,5Ah	
ΠΡΟΣΤΑΣΙΑ ΜΠΑΤΑΡΙΑΣ	Από υπερφόρτιση και πλήρη αποφόρτιση			
ΕΝΔΕΙΚΤΙΚΑ	LED Charge, Lamp Fault, Battery Fault			
ΧΡΟΝΟΣ ΦΟΡΤΙΣΗΣ	24ώρες			
ΕΛΑΧΙΣΤΗ ΑΥΤΟΝΟΜΙΑ	90λεπτά		180λεπτά	
ΦΩΤΕΙΝΗ ΠΗΓΗ	15 λευκά LED	30 λευκά LED	15 λευκά LED	30 λευκά LED
ΦΩΤΕΙΝΟΤΗΤΑ (ΔΙΚΤΥΟΥ/ΕΦΕΔΡΕΙΑΣ)	105lm / 105lm	210lm / 210lm	105lm / 105lm	210lm / 210lm
ΒΑΘΜΟΣ ΠΡΟΣΤΑΣΙΑΣ ΠΕΡΙΒΛΗΜΑΤΟΣ	IP 65			
ΚΑΤΑΣΚΕΥΑΖΕΤΑΙ ΣΥΜΦΩΝΑ ΜΕ ΠΕΡΙΟΧΗ ΘΕΡΜΟΚΡΑΣΙΑΣ ΛΕΙΤΟΥΡΓΙΑΣ	EN 60598-1, EN 60598-2-22, EN 55015, EN 61547, EN 61000-3-2, EN 61000-3-3 5 έως 40 °C			
ΣΧΕΤΙΚΗ ΥΓΡΑΣΙΑ	Μέχρι 95%			
ΥΛΙΚΑ ΚΑΤΑΣΚΕΥΗΣ	Bayblend FR3010, διάφανο polycarbonate			
ΕΞΩΤΕΡΙΚΕΣ ΔΙΑΣΤΑΣΕΙΣ	313 x 118 x 66 mm			
ΤΥΠΙΚΟ ΒΑΡΟΣ	595gr.	675gr.	745gr.	
ΕΓΓΥΗΣΗ	3 χρόνια (1 χρόνο για μπαταρία)			

Ευχαριστούμε που επιλέξατε ένα Ελληνικό προϊόν της Olympia Electronics "ΠΙΣΤΕΥΟΥΜΕ ΣΤΗΝ ΕΛΛΑΔΑ - ΠΑΡΑΓΟΥΜΕ ΣΤΗΝ ΕΛΛΑΔΑ".

ΓΕΝΙΚΑ

Τα φωτιστικά αυτού του τύπου προορίζονται για χρήση σε χώρους όπου είναι απαραίτητος ο φωτισμός ασφαλείας. Κάθε φωτιστικό πρέπει να συνδέεται μόνιμα με την τάση τροφοδοσίας. Κατά την κανονική λειτουργία του (το L1 συνδέεται με το L) φορτίζεται η μπαταρία και ανάβουν τα LED φωτισμού. Σε κάθε διακοπή της τάσης τροφοδοσίας το φωτιστικό τίθεται αυτόματα σε εφεδρική λειτουργία, ανάβοντας τα LED φωτισμού από την μπαταρία του. Όταν επανέλθει η τάση τροφοδοσίας επιστρέφει στην κανονική λειτουργία του.

ΕΓΚΑΤΑΣΤΑΣΗ

Για την εγκατάσταση του φωτιστικού ακολουθήστε τη διαδικασία εγκατάστασης όπως περιγράφεται στην σελίδα 3.

Φόρτιση της Μπαταρίας

Η φόρτιση της μπαταρίας είναι πλήρως ελεγχόμενη. Με αυτόν τον τρόπο επιτυγχάνεται η καλύτερη δυνατή συντήρηση της μπαταρίας, καθώς και η επιμήκυνση του χρόνου ζωής της. Όταν η μπαταρία έχει φορτιστεί πλήρως, φορτίζει με ρεύμα συντήρησης.

Αποκοπή της Μπαταρίας

Το φωτιστικό τίθεται σε αυτήν τη λειτουργία όταν η τάση του δικτύου απουσιάζει και η μπαταρία

έχει χάσει την ενέργειά της. Κατά τη λειτουργία αυτή, το φωτιστικό τίθεται σε λειτουργία ανάπαυσης και η κατανάλωση από τη μπαταρία είναι αμελητέα, για να προστατεύεται από βαθιά εκφόρτιση.

Χειροκίνητος Έλεγχος

Ο χειροκίνητος έλεγχος εκτελείται μόνο αν η κύρια παροχή ρεύματος και η μπαταρία είναι συνδεδεμένη. Τοποθετήστε την κάρτα Ελέγχου A-1900 από την πλευρά των ενδείξεων (σελίδα 4) και αφαιρέστε την άμεσα ώστε να ξεκινήσει ο έλεγχος. Κατά τη διάρκεια του ελέγχου τα ενδεικτικά LED είναι σβηστά.

Αυτόματος Έλεγχος Λειτουργίας

Περιλαμβάνει ότι ακριβώς και ο χειροκίνητος αλλά εκτελείται αυτόματα κάθε 15 ημέρες. Για να πραγματοποιηθεί θα πρέπει να υπάρχει τροφοδοσία από το δίκτυο και η μπαταρία να είναι συνδεδεμένη.

Αυτόματος Έλεγχος Αυτονομίας

Ο έλεγχος αυτονομίας της μπαταρίας μετρά την αυτονομία της εφεδρικής λειτουργίας της συσκευής. Ο έλεγχος αυτός εκτελείται αυτόματα κάθε 6 μήνες. Για να πραγματοποιηθεί θα πρέπει να υπάρχει τροφοδοσία από το δίκτυο και η μπαταρία να είναι συνδεδεμένη και πλήρως φορτισμένη. Αν η μπαταρία δεν είναι

φορτισμένη, ο έλεγχος αναβάλλεται έως ότου η μπαταρία φορτιστεί πλήρως. Αν, κατά τη διάρκεια του Αυτόματου Ελέγχου Αυτονομίας, η διάρκεια του φωτιστικού είναι χαμηλότερη από την ονομαστική, τότε η μπαταρία πρέπει να αντικατασταθεί.

Κατάσταση Εφεδρικής Λειτουργίας

Η διάρκεια της αυτονομίας της μπαταρίας κατά την εφεδρική λειτουργία πρέπει να είναι τουλάχιστον αυτή που αναγράφεται στον πίνακα της πρώτης σελίδας. Κατά τη διάρκεια της εφεδρικής λειτουργίας εκτελείται ταυτόχρονα και έλεγχος των LED φωτισμού.

Μηδενισμός Σφαλμάτων

Τοποθετήστε την κάρτα Ελέγχου A-1900 στην πλευρά των ενδείξεων (σελίδα 4) και απομακρύνετε την μετά τη διαδικασία μηδενισμού (τα ενδεικτικά ανάβουν διαδοχικά) για να διαγραφούν όλα τα υποδεικνυόμενα σφάλματα στα ενδεικτικά LED. Έπειτα το φωτιστικό τίθεται και πάλι σε κανονική λειτουργία.

Καταστάσεις ενδεικτικών Led (με συνδεδεμένο το δίκτυο):

Charge (Ενδεικτικό κατάστασης φόρτισης)

Αναμμένο: Η μπαταρία φορτίζει.

Σβηστό: Δεν υπάρχει ρεύμα φόρτισης ή η μπαταρία είναι ασύνδετη.

Lamp Fault (Ενδεικτικό σφάλματος των LED φωτισμού)

Αναμμένο (με σβηστά τα LED φωτισμού): Εσφαλμένη λειτουργία των LED φωτισμού (θα χρειαστούν αντικατάσταση).

Αναμμένο (με τα LED φωτισμού αναμμένα): Υπάρχει πρόβλημα στο κύκλωμα εφεδρικής λειτουργίας των LED φωτισμού (θα χρειαστεί έλεγχος από εξειδικευμένο τεχνικό).

Σβηστό: Κανονική λειτουργία των LED φωτισμού.

Battery Fault (Ενδεικτικό αυτονομίας)

Σβηστό: Κανονική λειτουργία.

Αναβοσβήνει (με αναμμένο το ενδεικτικό Charge): Πρόβλημα αυτονομίας ή χαμηλή μπαταρία (η μπαταρία πρέπει να αντικατασταθεί).

Αναβοσβήνει (με σβηστό το ενδεικτικό Charge): Δεν υπάρχει ρεύμα φόρτισης ή η μπαταρία είναι ασύνδετη.

ΠΡΟΣΟΧΗ !!!

1. Κάθε εργασία εγκατάστασης, συντήρησης ή ελέγχου, πρέπει να γίνεται από εξειδικευμένο προσωπικό, μετά από διακοπή της τροφοδοσίας.

2. Η συσκευή πρέπει να συνδέεται στο δίκτυο μέσω ασφάλειας ανάλογης με το συνολικό φορτίο ισχύος της γραμμής.

3. Αν χρειαστεί να αντικατασταθούν η μπαταρία ή η φωτεινή πηγή, η αντικατάσταση αυτών των εξαρτημάτων θα πρέπει να γίνεται με εξαρτήματα ίδιου τύπου, από τον κατασκευαστή, ή από εξουσιοδοτημένο τεχνικό.

4. Σε περίπτωση που το φωτιστικό πρέπει να αποσυνδεθεί από το δίκτυο για διάστημα μεγαλύτερο των 2 μηνών, η μπαταρία πρέπει να αποσυνδέεται, αφαιρώντας το φως της μπαταρίας από την αντίστοιχη θέση.

5. **Δεν επιτρέπεται η απόρριψη των μπαταριών σε κοινούς κάδους απορριμάτων, αλλά πρέπει να απορρίπτονται μόνο στα ειδικά σημεία ανακύκλωσής τους. Μην τις πετάξετε στην φωτιά.**

Σημείωση: LED= φωτοεκπέμπουσα δίοδος.

ΕΠΕΞΗΓΗΣΗ ΑΥΤΟΚΟΛΛΗΤΟΥ ΣΗΜΑΝΣΗΣ:

X: Με ενσωματωμένη μπαταρία

1: Ασφαλείας συνεχούς (*)

A: Περιέχει συσκευή ελέγχου

G: Πινακίδα ασφαλείας εσωτερικά φωτιζόμενη.

***90:** Για ένδειξη χρόνου λειτουργίας 90min (λεπτά)

180: Για ένδειξη χρόνου λειτουργίας 180min (λεπτά)

Σημείωση!! Εάν το φωτιστικό χρησιμοποιηθεί σαν πινακίδα σήμανσης τότε ο εγκαταστάτης θα πρέπει να συμπληρώσει, στο αυτοκόλλητο τεχνικών χαρακτηριστικών, το γράμμα **G**.



X 1 A G 1 8 0

(*) Συνεχούς λειτουργίας: Το φωτιστικό ανάβει την πηγή φωτισμού, είτε υπάρχει τροφοδοσία από το δίκτυο είτε όχι.

Μη συνεχούς λειτουργίας: Το φωτιστικό ανάβει την πηγή φωτισμού, μόνον όταν έχει διακοπή η τροφοδοσία από το δίκτυο.

ΣΗΜΕΙΩΣΗ!!

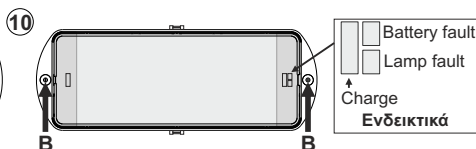
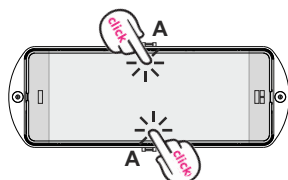
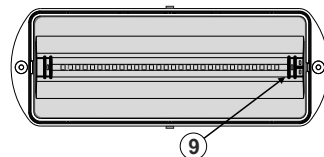
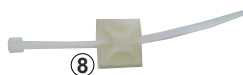
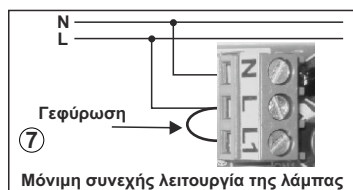
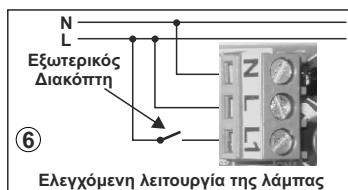
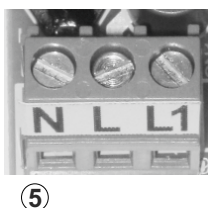
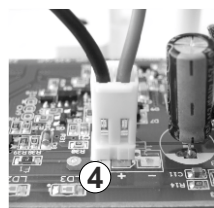
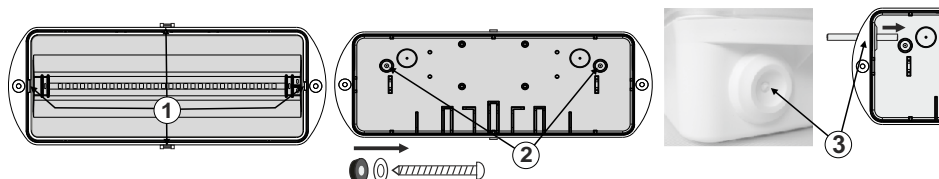
Μετά την εγκατάσταση θα πρέπει να τροφοδοτήσετε τη συσκευή για 24 ώρες τουλάχιστον για την φόρτιση της μπαταρίας, ώστε να αποδώσει την ονομαστική αυτονομία.

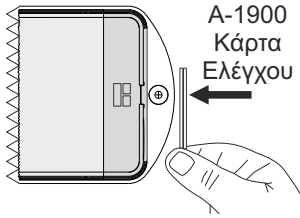
Η πηγή φωτός που εμπεριέχεται σε αυτό το φωτιστικό θα πρέπει να αντικατασταθεί μόνο από τον κατασκευαστή ή τον αντιπρόσωπό του, ή ένα παρόμοιο εξειδικευμένο άτομο .

ΣΗΜΕΙΩΣΗ! Η πηγή φωτός δεν μπορεί να αντικατασταθεί από τον χρήστη.

Διαδικασία εγκατάστασης του φωτιστικού σε τοίχο ή οροφή

- ① Αποσπάστε τα πλαστικά μάνδαλα με ένα πλατύ κατσαβίδι, ξεβιδώστε τις 2 βίδες (όχι τελείως, βήμα 10 Β) και αφαιρέστε το κρύσταλλο. Τοποθετήστε ταυτόχρονα 2 κατσαβιδια με πλατιά μύτη στις εσοχές και τραβήξτε με προσοχή προς τα πάνω το αντανακλαστικό.
- ② Στερεώστε την πλαστική βάση (με τις βίδες και τα ούπατ που εσωκλείονται). **ΠΡΟΣΟΧΗ !! Για να διατηρηθεί ο βαθμός IP65, τοποθετήστε τις βίδες με τις μεταλλικές ροδέλες και τους πλαστικούς δακτύλιους, που εσωκλείονται.**
- ③ Χρησιμοποιήστε οπωσδήποτε στρογγυλό καλώδιο τροφοδοσίας, με εξωτερική διάμετρο 5-10χιλ. (τύπος H05RN-F 2x1mm² ή κάποιο με τουλάχιστον όμοια μηχανικά και ηλεκτρικά χαρακτηριστικά). **ΠΡΟΣΟΧΗ!! Το καλώδιο δεν πρέπει να είναι παραμορφωμένο (η απαίτηση αυτή είναι σημαντική για την διατήρηση του βαθμού IP65).** Τοποθετήστε το πώμα και κάνετε μια τρύπα στο κέντρο χρησιμοποιώντας ένα μικρό κατσαβίδι. Περάστε το στρογγυλό καλώδιο τροφοδοσίας μέσα από το πώμα. Τοποθετήστε το δεύτερο περιλαμβανόμενο πώμα στην αχρησιμοποίητη οπή.
- ④ Τοποθετήστε τον σύνδεσμο της μπαταρίας στον αντίστοιχο σύνδεσμο στην πλακέτα.
- ⑤ Συνδέστε το καλώδιο τροφοδοσίας στην αντίστοιχη κλέμα.
- ⑥ **N** για τον ουδέτερο, **L** για την φάση και **L1** για την συνεχή λειτουργία του φωτιστικού. Το **L1** μπορεί να συνδεθεί σε εξωτερικό διακόπτη και να ελέγχεται η συνεχής (ή όχι) λειτουργία του φωτιστικού.
- ⑦ Για μόνιμη συνεχή λειτουργία του φωτιστικού, τροφοδοτήστε τη συσκευή με δύο καλώδια **N** ουδέτερο και **L** φάση γεφυρώνοντας το **L** και το **L1**.
- ⑧ Τοποθετήστε τον παρεχόμενο σφικτήρα για την ασφαλή στερέωση των καλωδίων.
- ⑨ Επανατοθετήστε το αντανακλαστικό (προσοχή στις οπές των ενδεικτικών).
- ⑩ Τοποθετήστε το κρύσταλλο (προσοχή στις οπές των ενδεικτικών) **Προσοχή!! Πρώτα πρέπει να ασφαλισουν τα πλαστικά μάνδαλα (Α) (ήχος κλικ) και μετά σφίξτε τις 2 βίδες στερέωσης Β (ροπή σύσφιξης 1,2 Nm).**





Διαδικασία Ελέγχου ή Μηδενισμός σφαλαμάτων με την κάρτα ελέγχου A-1900 (δεν περιλαμβάνεται και είναι διαθέσιμη κατόπιν παραγγελίας). Για τον έλεγχο (test) ή τον μηδενισμό των σφαλαμάτων θα πρέπει να τοποθετήσετε την κάρτα δίπλα από την πλευρά των ενδείξεων και να την απομακρύνετε άμεσα για (test) ή μετά από τη διαδικασία μηδενισμού των σφαλαμάτων (τα ενδεικτικά ανάβουν διαδοχικά).

Αντικατάσταση μπαταρίας.

Πραγματοποιείται από εξειδικευμένο προσωπικό και μετά από διακοπή του δικτύου τροφοδοσίας.

1. Ακολουθήστε το βήμα 1 της διαδικασίας εγκατάστασης του φωτιστικού και αφαιρέστε το κρύσταλλο.
2. Αφαιρέστε το αντανάκλαστικό (βήμα 1 της οδηγίας εγκατάστασης) .
3. Αφαιρέστε την παλιά μπαταρία και τοποθετήστε μία νέα, ίδιου τύπου και χαρακτηριστικών.
4. Επανατοποθετήστε τα εξαρτήματα που αφαιρέθηκαν στα προηγούμενα βήματα 1 και 2.

ΧΑΡΑΚΗΤΗΡΙΣΤΙΚΑ LED

	GR-1938/15L	GR-1939/15L	GR-1938/30L	GR-1939/30L
Κατασκευαστής	Olympia Electronics A.E.			
Αριθμός μοντέλου	2402159/15L		2402159/30L	
Περιοχή τάσης λειτουργίας	8,5-10,5 V DC			
Ονομαστική ισχύς	980mw		2w	
Συνδέσεις	Μη αναστρέψιμη σύνδεση μεταξύ κύριας πλακέτας και πλακέτας LED			
Θερμοκρασία (tc)	47 °C μέγιστο σε οποιοδήποτε σημείο της πλακέτας			

ΕΓΓΥΗΣΗ

Η Olympia Electronics εγγυάται την ποιότητα, την κατάσταση και τη λειτουργία των εμπορευμάτων. Η περίοδος της εγγύησης καθορίζεται στον επίσημο κατάλογο της Olympia Electronics, αλλά και στο τεχνικό φυλλάδιο που συνοδεύει κάθε προϊόν. Η παρούσα εγγύηση παύει να ισχύει, αν ο αγοραστής δεν ακολουθεί τις τεχνικές οδηγίες που περιλαμβάνονται στα επίσημα έγγραφα που δόθηκαν από την Olympia Electronics ή αν ο αγοραστής τροποποιήσει τα αγαθά που παρέχονται ή κάνει οποιαδήποτε επισκευή ή την εκ νέου ρύθμιση που γίνεται από τρίτο πρόσωπο, εκτός και αν η Olympia Electronics έχει πλήρως συμφωνήσει με αυτά, γραπτώς. Τα προϊόντα που έχουν υποστεί βλάβη μπορούν να επιστραφούν στις εγκαταστάσεις της εταιρίας μας για επιδιόρθωση ή αντικατάσταση, αρκεί να ισχύει η περίοδος της εγγύησης. Η Olympia Electronics διατηρεί το δικαίωμα να επισκευάσει ή να αντικαταστήσει τα επιστρεφόμενα εμπορεύματα και να χρεώσει ή όχι τον αγοραστή, ανάλογα με την αιτία της βλάβης. Η Olympia Electronics διατηρεί το δικαίωμα να χρεώσει ή όχι στον αγοραστή το κόστος μεταφοράς.

ΚΕΝΤΡΙΚΑ

72° χλμ. Π.Ε.Ο. Θεσσαλονίκης-Κατερίνης
Τ.Κ. 60061 Ελλάδα

www.olympia-electronics.gr
info@olympia-electronics.gr