

**ΦΩΤΙΣΤΙΚΑ ΑΣΦΑΛΕΙΑΣ ΜΗ ΣΥΝΕΧΟΥΣ  
ΛΕΙΤΟΥΡΓΙΑΣ SPOT LIGHT ΜΕ 1 ΛΕΥΚΟ LED ΙΣΧΥΟΣ**



**ΤΕΧΝΙΚΑ ΧΑΡΑΚΤΗΡΙΣΤΙΚΑ** (για χαρακτηριστικά των LED δείτε στη σελίδα 4)

	GR-270	GR-271	GR-272	GR-273
ΤΑΣΗ ΤΡΟΦΟΔΟΣΙΑΣ	220-240V AC / 50-60Hz			
ΜΕΓΙΣΤΗ ΚΑΤΑΝΑΛΩΣΗ ΙΣΧΥΟΣ	2,4W / 2,7VA			
ΜΠΑΤΑΡΙΑ (Ni-MH)	3,6V/1,5Ah			
ΠΡΟΣΤΑΣΙΑ ΜΠΑΤΑΡΙΑΣ	Από υπερφόρτιση και πλήρη αποφόρτιση			
ΕΝΔΕΙΞΕΙΣ	Ενδεικτικό LED charge, πλήκτρο ελέγχου (TEST)			
ΧΡΟΝΟΣ ΦΟΡΤΙΣΗΣ	24 ώρες			
ΕΛΑΧΙΣΤΗ ΑΥΤΟΝΟΜΙΑ	1,5 ώρες			3 ώρες
ΠΗΓΗ ΦΩΤΟΣ	1 λευκό LED ισχύος			
ΦΩΤΕΙΝΟΤΗΤΑ ΕΦΕΔΡΙΑΣ	160lm			120lm
ΒΑΘΜΟΣ ΠΡΟΣΤΑΣΙΑΣ ΠΕΡΙΒΛΗΜΑΤΟΣ	IP40			
ΚΑΤΑΣΚΕΥΑΖΕΤΑΙ ΣΥΜΦΩΝΑ ΜΕ	EN 60598-1, EN 60598-2-22, EN 55015, EN 61547, EN 61000-3-2, EN 61000-3-3			
ΠΕΡΙΟΧΗ ΘΕΡΜΟΚΡΑΣΙΑΣ ΛΕΙΤΟΥΡΓΙΑΣ	5 έως 40 °C			
ΣΧΕΤΙΚΗ ΥΓΡΑΣΙΑ	μέχρι 95%			
ΥΛΙΚΟ ΚΑΤΑΣΚΕΥΗΣ	Bayblend FR3010, διάφανο polycarbonate			
ΕΞΩΤΕΡΙΚΕΣ ΔΙΑΣΤΑΣΕΙΣ	Ø125 x 65 mm			
ΤΥΠΙΚΟ ΒΑΡΟΣ	380gr.			
ΕΓΓΥΗΣΗ	3 χρόνια (1 χρόνο για την μπαταρία)			

**Ευχαριστούμε που επιλέξατε ένα Ελληνικό προϊόν της Olympia Electronics  
"ΠΙΣΤΕΥΟΥΜΕ ΣΤΗΝ ΕΛΛΑΔΑ - ΠΑΡΑΓΟΥΜΕ ΣΤΗΝ ΕΛΛΑΔΑ".**

**ΓΕΝΙΚΑ**

Τα φωτιστικά αυτού του τύπου χρησιμοποιούνται σε εσωτερικούς χώρους (τα 40°C) όπου είναι απαραίτητος ο φωτισμός ασφαλείας. Τα φωτιστικά GR-270 και GR-272 είναι κατάλληλα για φωτισμό διαδρόμων ενώ τα GR-271 και GR-273 για φωτισμό ανοιχτής περιοχής. Κάθε φωτιστικό πρέπει να συνδέεται μόνιμα με την τάση τροφοδοσίας. Κατά την κανονική λειτουργία του φορτίζεται η μπαταρία. Σε κάθε διακοπή της τάσης τροφοδοσίας το φωτιστικό τίθεται αυτόματα σε εφεδρική λειτουργία, ανάβοντας το LED φωτισμού από την μπαταρία του. Όταν επανέλθει η τάση τροφοδοσίας επιστρέφει στην κανονική λειτουργία του.

**ΕΓΚΑΤΑΣΤΑΣΗ**

Για την εγκατάσταση του φωτιστικού ακολουθήστε την διαδικασία εγκατάστασης όπως περιγράφεται στην σελίδα 2.

**ΠΡΟΣΟΧΗ!!!**

- Κάθε εργασία εγκατάστασης, συντήρησης ή ελέγχου πρέπει να γίνεται μόνο από εξειδικευμένο προσωπικό.
- Η συσκευή πρέπει να συνδέεται στο δίκτυο μέσω ασφάλειας, ανάλογης με το συνολικό φορτίο ισχύος της γραμμής.
- Προτείνεται να ελέγχετε κάθε μήνα την ένδειξη LED για τη φόρτιση της μπαταρίας, και πιέζοντας το πλήκτρο TEST (χρησιμοποιήστε ένα μυτερό εργαλείο με διάμετρο 2 mm max.)

ελέγξτε το κύκλωμα έκτακτης ανάγκης. Τα LED φωτισμού θα πρέπει να ανάβουν για όσο διάστημα το πλήκτρο TEST είναι πατημένο. Στην αντίθετη κατάσταση επικοινωνήστε με τον εγκαταστάτη.

4. Προτείνεται να ελέγχετε κάθε 6 μήνες την ελάχιστη διάρκεια αυτονομίας διακόπτοντας την τροφοδοσία. Μετρήστε το χρόνο που ανάβουν τα φωτιστικά και σε περίπτωση που είναι λιγότερος από την ελάχιστη διάρκεια αυτονομίας, η μπαταρία θα πρέπει να αντικατασταθεί. Αν ο χρόνος που μετρήσατε έχει σημαντική διαφορά με τη διάρκεια αυτονομίας επικοινωνήστε με τον εγκαταστάτη.

Αν χρειαστεί να αντικαταστήσουν η μπαταρία ή η φωτεινή πηγή, η αντικατάσταση αυτών των εξαρτημάτων θα πρέπει να γίνεται με εξαρτήματα ίδιου τύπου από τον κατασκευαστή ή από εξουσιοδοτημένο τεχνικό.

5. Σε περίπτωση που το φωτιστικό πρέπει να αποσυνδεθεί από το δίκτυο για διάστημα μεγαλύτερο των δύο μηνών, η μπαταρία πρέπει να αποσυνδεθεί, αφαιρώντας το φως της μπαταρίας από την αντίστοιχη θέση.

6. **Δεν επιτρέπεται η απόρριψη των μπαταριών σε κοινούς κάδους απορριμάτων, αλλά πρέπει να απορρίπτονται μόνο στα ειδικά σημεία ανακύκλωσης τους. Μην τις πετάξετε στη φωτιά**

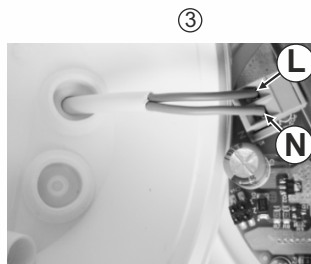
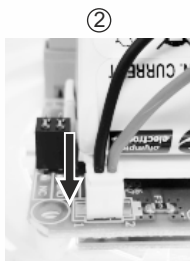
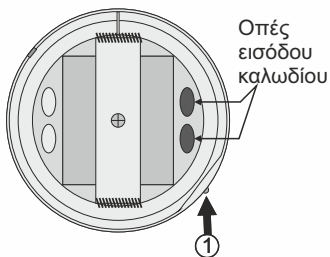




Η πηγή φωτός που εμπεριέχεται σε αυτό το φωτιστικό θα πρέπει να αντικατασταθεί μόνο από τον κατασκευαστή ή τον αντιπρόσωπό του, ή ένα παρόμοιο εξειδικευμένο άτομο.

**ΣΗΜΕΙΩΣΗ!** Η πηγή φωτός δεν μπορεί να αντικατασταθεί από τον χρήστη.

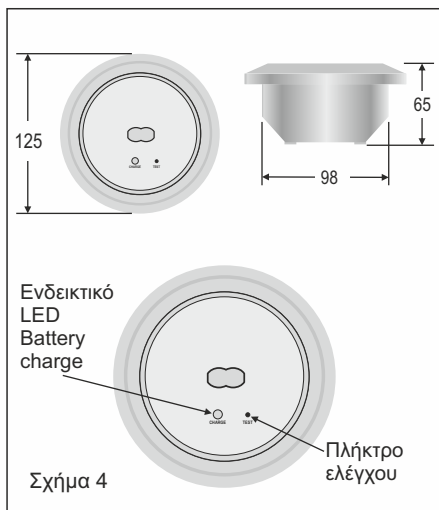
## ΟΔΗΓΙΕΣ ΕΓΚΑΤΑΣΤΑΣΗΣ



### Αρχική εγκατάσταση

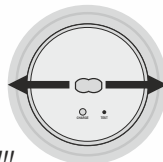
- ① Ξεσφίξτε την βίδα χωρίς να την αφαιρέσετε και αποσπάστε το αντανακλαστικό.
- ② Τοποθετήστε τον σύνδεσμο της μπαταρίας στην αντίστοιχη υποδοχή στην πλακέτα.
- ③ **Χρησιμοποιήστε οπωσδήποτε κυλινδρικό καλώδιο τροφοδοσίας, με διάμετρο 5-10χιλ (τύπος H05RN-F 2x1mm<sup>2</sup> ή κάποιο με τουλάχιστον όμοια μηχανικά και ηλεκτρικά χαρακτηριστικά). ΠΡΟΣΟΧΗ!! Το καλώδιο δεν πρέπει να είναι παραμορφωμένο (η απαίτηση αυτή είναι σημαντική για την διατήρηση του βαθμού προστασίας IP).**  
Τοποθετήστε το πώμα και κάνετε μια τρύπα στο κέντρο χρησιμοποιώντας ένα μικρό κατασβίδι. Περάστε το κυλινδρικό καλώδιο τροφοδοσίας μέσα από το πώμα. Τοποθετήστε το δεύτερο περιλαμβανόμενο πώμα στην αχρησιμοποίητη τρύπα. Αποσπάστε την κλέμα τροφοδοσίας, συνδέστε τα καλώδια (όπως δείχνει η φωτογραφία) και τοποθετήστε την στην θέση της (10A max).
- ④ Επανατοποθετήστε το αντανακλαστικό (με προσοχή στην φορά), σφίξτε την βίδα μέχρι τερματισμού και το φωτιστικό είναι έτοιμο για να τοποθετηθεί.

**ΣΗΜΕΙΩΣΗ!!** Μετά την εγκατάσταση θα πρέπει να τροφοδοτήσετε τη συσκευή για 24 ώρες τουλάχιστον για την φόρτιση της μπαταρίας, ώστε να αποδώσει την ονομαστική αυτονομία.



### GR-270, GR-272

Φωτισμός  
διαδρόμου



**ΠΡΟΣΟΧΗ!!!**

Κατά την εγκατάσταση ακολουθήστε αυτή την κατεύθυνση του φωτός.

### GR-271, GR-273

Φωτισμός  
ανοιχτής  
περιοχής

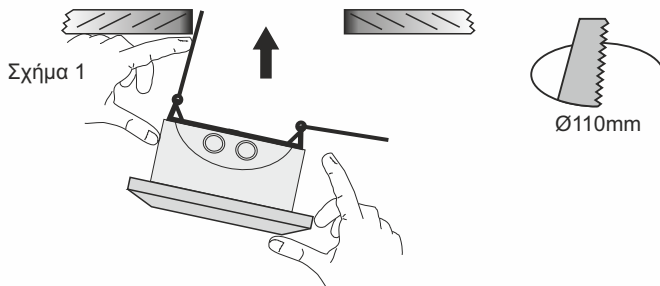


## Τοποθέτηση του φωτιστικού σε ψευδοροφή.

Τοποθετήστε το φωτιστικό όπως δείχνουν τα σχήματα (Απαιτείται άνοιγμα 110mm):

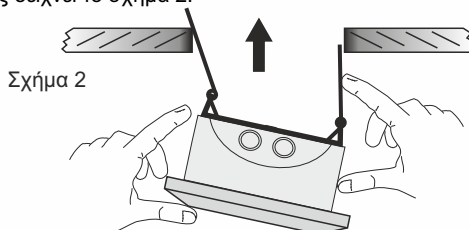
### Βήμα 1

Λυγίστε τα ελατήρια για πρόσβαση στην οπή της ψευδοροφής όπως δείχνει το ακόλουθο σχήμα.



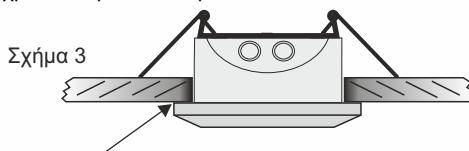
### Βήμα 2

Σπρώξτε το φωτιστικό όπως δείχνει το σχήμα 2.



### Βήμα 3

Συνεχίστε να σπρώχνετε μέχρι να στερεωθεί το φωτιστικό.



Αν θελήσετε να αποσπάσετε το φωτιστικό, τοποθετήστε ένα πλατύ κατσαβίδι μεταξύ του φωτιστικού και της ψευδοροφής.

## Επιφανειακή τοποθέτηση.

Τοποθετήστε το φωτιστικό σύμφωνα με τα παρακάτω βήματα:

**Βήμα 1.** Ακολουθήστε το βήμα 1 των οδηγιών εγκατάστασης.

**Βήμα 2.** Αφαιρέστε την βίδα συγκράτησης (φωτογραφία 1) και αποσπάστε το εξάρτημα για τοποθέτηση στην ψευδοροφή.

**Βήμα 3.** Τρυπήστε την βάση στα σημεία της φωτογραφίας 2, με τρυπάνι διαμέτρου 4 χιλιοστών ώστε να περάσουν οι 2 παρεχόμενες βίδες στήριξης. Σημαδέψτε τα δύο σημεία στην επιφάνεια στήριξης, τρυπήστε και τοποθετήστε τα παρεχόμενα παρεμβύσματα (ούπατα). **ΠΡΟΣΟΧΗ!** Ειδικά για την τοποθέτηση των φωτιστικών GR-270 και GR-272 σε οροφή θα πρέπει να ακολουθήσετε την διεύθυνση των ενδεικτικών στην βάση της συσκευής.

**Βήμα 4.** Τοποθετήστε το διακοσμητικό στεφάνι (περιλαμβάνεται στην συσκευασία) της φωτογραφίας 1. Στη συνέχεια βιδώστε τις 2 βίδες στήριξης, ώστε να στερεωθεί η συσκευή στην επιφάνεια.

**Βήμα 5.** Ακολουθήστε τα βήματα 2,3 και 4 των οδηγιών εγκατάστασης.



Φωτογραφία 1



Φωτογραφία 2

### Αντικατάσταση μπαταρίας.

**Πραγματοποιείται από εξειδικευμένο προσωπικό και μετά από διακοπή του δικτύου τροφοδοσίας.**

1. Αφαιρέστε το φωτιστικό από την ψευδοροφή (σχήμα 3).
2. Ακολουθήστε το βήμα 1 της διαδικασίας εγκατάστασης.
3. Αποσυνδέστε τον σύνδεσμο και αφαιρέστε την παλιά μπαταρία.
4. Συνδέστε την νέα μπαταρία ίδιου τύπου (βήμα 2 της διαδικασίας εγκατάστασης) και τοποθετήστε την στην θέση της παλιάς μπαταρίας.
5. Επανατοποθετήστε τα εξαρτήματα που αφαιρέσατε (βήμα 1 και 4) και τροφοδοτήστε τη συσκευή.



**ΠΡΟΣΟΧΗ : LED ΚΛΑΣΗΣ ΑΚΤΙΝΟΒΟΛΙΑΣ 1M**  
Μην κοιτάζετε απευθείας το αναμμένο LED.

### ΧΑΡΑΚΤΗΡΙΣΤΙΚΑ LED

	GR-270	GR-271	GR-272	GR-273
Κατασκευαστής	Olympia Electronics A.E.			
Αριθμός μοντέλου	1903175			
Περιοχή τάσης λειτουργίας	5,8-6,2V DC			
Ονομαστική ισχύς	1,3W		1W	
Συνδέσεις	Μη αναστρέψιμη σύνδεση μεταξύ κύριας πλακέτας και πλακέτας LED			
Θερμοκρασία (tc)	60 °C μέγιστο σε οποιοδήποτε σημείο της πλακέτας   45 °C μέγιστο σε οποιοδήποτε σημείο της πλακέτας			

**Σημείωση:** LED= φωτοεκπέμπουσα δίοδος.

#### ΕΠΕΞΗΓΗΣΗ ΑΥΤΟΚΟΛΛΗΤΟΥ ΣΗΜΑΝΣΗΣ:

**X:** Με ενσωματωμένη μπαταρία

**0:** Ασφαλείας με κύκλωμα αναμονής (\*)

**A:** Περιέχει συσκευή ελέγχου

**\*90:** Για ένδειξη χρόνου λειτουργίας 90min (λεπτά)

**180:** Για ένδειξη χρόνου λειτουργίας 180min (λεπτά)

(\*) Μη συνεχούς λειτουργίας: Το φωτιστικό ανάβει την πηγή φωτισμού, μόνον όταν έχει διακοπεί η τροφοδοσία από το δίκτυο.

Συνεχούς λειτουργίας: Το φωτιστικό ανάβει την πηγή φωτισμού, είτε υπάρχει τροφοδοσία από το δίκτυο είτε όχι.

### ΕΓΓΥΗΣΗ

Η Olympia Electronics εγγυάται την ποιότητα, την κατάσταση και τη λειτουργία των εμπορευμάτων. Η περίοδος της εγγύησης καθορίζεται στον επίσημο κατάλογο της Olympia Electronics, αλλά και στο τεχνικό φυλλάδιο που συνοδεύει κάθε προϊόν. Η παρούσα εγγύηση παύει να ισχύει, αν ο αγοραστής δεν ακολουθεί τις τεχνικές οδηγίες που περιλαμβάνονται στα επίσημα έγγραφα που δόθηκαν από την Olympia Electronics ή αν ο αγοραστής τροποποιήσει τα αγαθά που παρέχονται ή κάνει οποιαδήποτε επισκευή ή την εκ νέου ρύθμιση που γίνεται από τρίτο πρόσωπο, εκτός και αν η Olympia Electronics έχει πλήρως συμφωνήσει με αυτά, γραπτώς. Τα προϊόντα που έχουν υποστεί βλάβη μπορούν να επιστραφούν στις εγκαταστάσεις της εταιρίας μας για επιδιόρθωση ή αντικατάσταση, αρκεί να ισχύει η περίοδος της εγγύησης. Η Olympia Electronics διατηρεί το δικαίωμα να επισκευάσει ή να αντικαταστήσει τα επιστρεφόμενα εμπορεύματα και να χρεώσει ή όχι τον αγοραστή, ανάλογα με την αιτία της βλάβης. Η Olympia Electronics διατηρεί το δικαίωμα να χρεώσει ή όχι στον αγοραστή το κόστος μεταφοράς.

#### ΚΕΝΤΡΙΚΑ

72° χλμ. Π.Ε.Ο. Θεσσαλονίκης-Κατερίνης

T.K. 60300 T.Θ.06 Αγίγιο Πιερίας Ελλάς

[www.olympia-electronics.gr](http://www.olympia-electronics.gr)

[info@olympia-electronics.gr](mailto:info@olympia-electronics.gr)