

**GR-297/60L/180**
**ΦΩΤΙΣΤΙΚΟ ΑΣΦΑΛΕΙΑΣ ΟΡΟΦΗΣ ΣΥΝΕΧΟΥΣ ΛΕΙΤΟΥΡΓΙΑΣ
 ΜΕ ΛΕΥΚΑ LED**

ΤΕΧΝΙΚΑ ΧΑΡΑΚΤΗΡΙΣΤΙΚΑ

ΤΑΣΗ ΤΡΟΦΟΔΟΣΙΑΣ	220-240V AC/50-60Hz
ΜΕΓΙΣΤΗ ΚΑΤΑΝΑΛΩΣΗ ΙΣΧΥΟΣ	5.9W / 7.3VA
ΜΠΑΤΑΡΙΑ (Ni-MH)	4.8V/1.2Ah
ΠΡΟΣΤΑΣΙΑ ΜΠΑΤΑΡΙΑΣ	Από υπερφόρτιση και πλήρη αποφόρτιση
ΕΝΔΕΙΚΤΙΚΑ - ΧΕΙΡΙΣΤΗΡΙΑ	Ενδεικτικό LED charge, lamp fault, battery fault, πλήκτρο ελέγχου (TEST)
ΧΡΟΝΟΣ ΦΟΡΤΙΣΗΣ	24 ώρες
ΕΛΑΧΙΣΤΗ ΑΥΤΟΝΟΜΙΑ	3 ώρες
ΠΗΓΗ ΦΩΤΟΣ	ΛευκάLED
ΦΩΤΕΙΝΟΤΗΤΑ ΕΦΕΔΡΙΑΣ	330lm / 110lm
ΒΑΘΜΟΣ ΠΡΟΣΤΑΣΙΑΣ ΠΕΡΙΒΛΗΜΑΤΟΣ	IP 40
ΚΑΤΑΣΚΕΥΑΖΕΤΑΙ ΣΥΜΦΩΝΑ ΜΕ	EN 60598-1, EN 60598-2-22, EN 55015, EN 61547, EN 61000-3-2, EN 61000-3-3
ΠΕΡΙΟΧΗ ΘΕΡΜΟΚΡΑΣΙΑΣ ΛΕΙΤΟΥΡΓΙΑΣ	5 to 40 °C
ΣΧΕΤΙΚΗ ΥΓΡΑΣΙΑ	Up to 95%
ΥΛΙΚΟ ΚΑΤΑΣΚΕΥΗΣ	Bayblend FR3010, διάφανο polycarbonate
ΕΞΩΤΕΡΙΚΕΣ ΔΙΑΣΤΑΣΕΙΣ	Ø125 x 65 mm
ΤΥΠΙΚΟ ΒΑΡΟΣ	470gr.
ΕΓΓΥΗΣΗ	3 χρόνια (1 χρόνος για τη μπαταρία)

Ευχαριστούμε που επιλέξατε ένα προϊόν της Olympia Electronics η οποία υποστηρίζει το "ΠΙΣΤΕΥΟΥΜΕ ΣΤΗΝ ΕΛΛΑΔΑ - ΠΑΡΑΓΟΥΜΕ ΣΤΗΝ ΕΛΛΑΔΑ".

ΓΕΝΙΚΑ

Αυτά τα φωτιστικά χρησιμοποιούνται σε εσωτερικούς χώρους (τα 40°C) όπου απαιτείται φωτισμός ασφαλείας. Κάθε φωτιστικό πρέπει να συνδέεται μόνιμα με την τάση τροφοδοσίας. Κατά την κανονική λειτουργία του φορτίζεται η μπαταρία και η πηγή φωτισμού ανάβει. Σε κάθε διακοπή της τάσης τροφοδοσίας το φωτιστικό τίθεται αυτόματα σε εφεδρική λειτουργία, ανάβοντας το LED φωτισμού από την μπαταρία του.

ΕΓΚΑΤΑΣΤΑΣΗ

Για την εγκατάσταση του φωτιστικού ακολουθείστε τη διαδικασία εγκατάστασης όπως περιγράφεται στη σελίδα 2.

ΠΡΟΣΟΧΗ!!!

- Κάθε εργασία εγκατάστασης, συντήρησης ή ελέγχου πρέπει να γίνεται μόνο από εξειδικευμένο προσωπικό.
- Η συσκευή πρέπει να συνδέεται στο δίκτυο μέσω ασφάλειας, ανάλογης με το συνολικό φορτίο ισχύος της γραμμής.
- Προτείνεται να ελέγχετε κάθε μήνα την ένδειξη LED για τη φόρτιση της μπαταρίας, και πιέζοντας το πλήκτρο TEST (χρησιμοποιήστε ένα μυτερό εργαλείο με διάμετρο 2 mm max.) ελέγξτε το κύκλωμα έκτακτης ανάγκης. Τα LED

φωτισμού θα πρέπει να ανάψουν για όσο διάστημα το πλήκτρο TEST είναι πατημένο. Στην αντίθετη κατάσταση επικοινωνήστε με τον εγκαταστάτη.

4. Προτείνεται να ελέγχετε κάθε 6 μήνες την ελάχιστη διάρκεια αυτονομίας διακόπτοντας την τροφοδοσία. Μετρήστε το χρόνο που ανάβουν τα φωτιστικά και σε περίπτωση που είναι λιγότερος από την ελάχιστη διάρκεια αυτονομίας, η μπαταρία θα πρέπει να αντικατασταθεί. Αν ο χρόνος που μετρήσατε έχει σημαντική διαφορά με τη διάρκεια αυτονομίας επικοινωνήστε με τον εγκαταστάτη. Αν χρειαστεί να αντικατασταθούν η μπαταρία ή η φωτεινή πηγή, η αντικατάσταση αυτών των εξαρτημάτων θα πρέπει να γίνεται με εξαρτήματα ίδιου τύπου από τον κατασκευαστή ή από εξουσιοδοτημένο τεχνικό.

5. Σε περίπτωση που το φωτιστικό πρέπει να αποσυνδεθεί από το δίκτυο για διάστημα μεγαλύτερο των δύο μηνών, η μπαταρία πρέπει να αποσυνδέεται, αφαιρώντας το φως της μπαταρίας από την αντίστοιχη θέση.

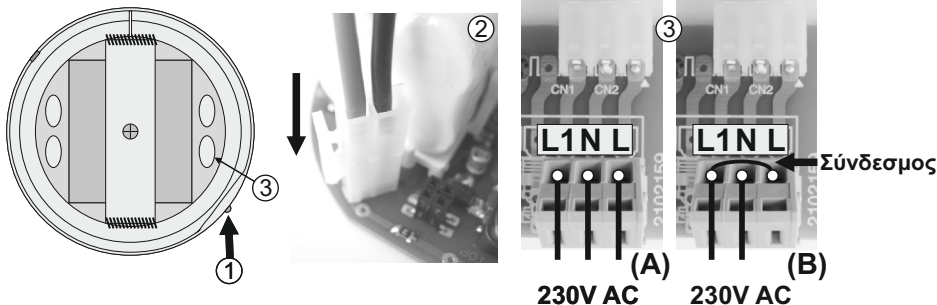
6. **Δεν επιτρέπεται η απόρριψη των μπαταριών σε κοινούς κάδους απορριμάτων, αλλά πρέπει να απορρίπτονται μόνο στα ειδικά σημεία ανακύκλωσής τους. Μην τις πετάξετε στη φωτιά**



Σημείωση: LED= Φωτοεκπέμπουσα δίοδος
ΕΠΕΞΗΓΗΣΗ ΑΥΤΟΚΟΛΛΗΤΟΥ ΣΗΜΑΝΣΗΣ:
X: Με ενσωματωμένη μπαταρία
1: Ασφαλείας συνεχούς (*)
A: Περιέχει συσκευή ελέγχου
180: Για ένδειξη χρόνου λειτουργίας 180min
(Λεπτά)

(*)Συνεχούς λειτουργίας: Το φωτιστικό ανάβει την πηγή φωτισμού, είτε υπάρχει τροφοδοσία από το δίκτυο, είτε όχι.
 Μη συνεχούς λειτουργίας: Το φωτιστικό ανάβει την πηγή φωτισμού, μόνον όταν έχει διακοπεί η τροφοδοσία από το δίκτυο.

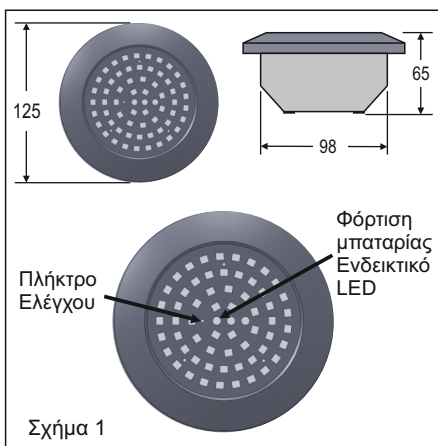
ΟΔΗΓΙΕΣ ΕΓΚΑΤΑΣΤΑΣΗΣ



Αρχική εγκατάσταση

- ① Ξεσφίξτε την βίδα χωρίς να την αφαιρέσετε και αποσπάστε το αντανάκλαστικό.
- ② Τοποθετήστε τον σύνδεσμο της μπαταρίας στην αντίστοιχη υποδοχή στην πλακέτα.
- ③ Χρησιμοποιήστε οπωσδήποτε στρογγυλό καλώδιο τροφοδοσίας, με εξωτερική διάμετρο 4,5-8χιλ (τύπος H05RN-F 2x1mm² ή κάποιο με τουλάχιστον όμοια μηχανικά και ηλεκτρικά χαρακτηριστικά). **ΠΡΟΣΟΧΗ!! Το καλώδιο δεν πρέπει να είναι παραμορφωμένο (η απαίτηση αυτή είναι σημαντική για την διατήρηση του βαθμού προστασίας IP).** Τοποθετήστε στυπιοθλίπτη PG9 (δεν περιλαμβάνεται στην συσκευασία) και περάστε από μέσα το στρογγυλό καλώδιο τροφοδοσίας, σφίγγοντας τον στυπιοθλίπτη μέχρι τερματισμού. Περάστε το καλώδιο από την προχαραγμένη είσοδο. Αποσπάστε την κλέμα τροφοδοσίας, συνδέστε τα καλώδια (όπως δείχνει η φωτογραφία) και τοποθετήστε την στην θέση της.
- ④ Επανατοποθετήστε το αντανάκλαστικό (με προσοχή στην φορά), σφίξτε την βίδα μέχρι τερματισμού και το φωτιστικό είναι έτοιμο για να τοποθετηθεί.

ΣΗΜΕΙΩΣΗ!! Μετά την εγκατάσταση θα πρέπει να τροφοδοτήσετε τη συσκευή για 24 ώρες τουλάχιστον για την φόρτιση της μπαταρίας, ώστε να αποδώσει την ονομαστική αυτονομία. Για να τοποθετήσετε τη συσκευή σε ψευδοροφή ακολουθήστε τα βήματα της παραγράφου " Τοποθέτηση του φωτιστικού σε ψευδοροφή ". Για την τοποθέτηση (σε τοίχο ή σε οροφή) ακολουθήστε τα βήματα της παραγράφου " Επιφανειακή τοποθέτηση ".

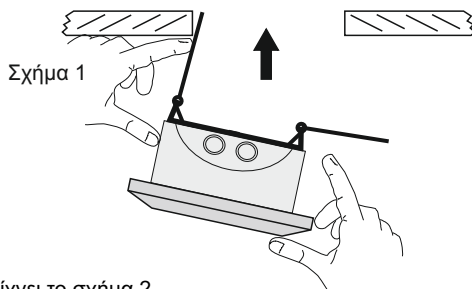


Τοποθέτηση του φωτιστικού σε ψευδοροφή.

Τοποθετήστε το φωτιστικό όπως δείχνουν τα σχήματα (Απαιτείται άνοιγμα 110mm):

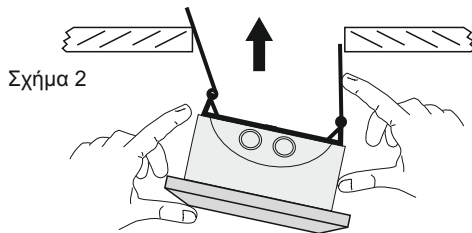
Βήμα 1

Λυγίστε τα ελατήρια για πρόσβαση στην οπή της ψευδοροφής όπως δείχνει το ακόλουθο σχήμα.



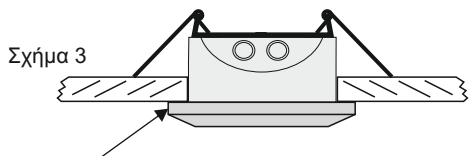
Βήμα 2

Σπρώξτε το φωτιστικό όπως δείχνει το σχήμα 2.



Βήμα 3

Συνεχίστε να σπρώχνετε μέχρι να στερεωθεί το φωτιστικό.



Αν θελήσετε να αποσπάσετε το φωτιστικό, τοποθετήστε ένα πλατύ κατσαβίδι μεταξύ του φωτιστικού και της ψευδοροφής.

Επιφανειακή τοποθέτηση. Τοποθετήστε το φωτιστικό σύμφωνα με τα παρακάτω βήματα:

Βήμα 1. Ακολουθήστε το βήμα 1 των οδηγιών εγκατάστασης.

Βήμα 2. Αφαιρέστε την βίδα συγκράτησης **4** και αποσπάστε το εξάρτημα για τοποθέτηση στην ψευδοροφή.

Βήμα 3. Τοποθετήστε την βάση με τα παρεχόμενα υλικά στερέωσης **5**.

Βήμα 4 Ακολουθήστε το βήμα 2,3 και 4 των οδηγιών εγκατάστασης.

